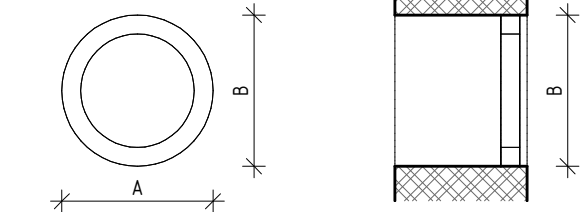


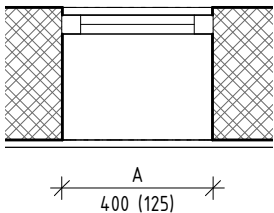
OKNO ON01.14

MĚŘÍTKO 1 : 20



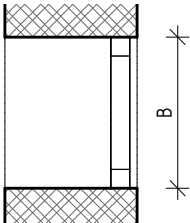
PŮDORYS ON01.14

MĚŘÍTKO 1 : 20



ŘEZ ON01.14

MĚŘÍTKO 1 : 20



STÁVAJÍCÍ OKNA NA SEVERNÍ FASÁDĚ OBJEKTU A



SNIM	ROZMĚRY [mm]		POPIS STÁVAJÍCÍHO PRVKU	NÁVRH	POVRCHOVÁ ÚPRAVA	ZASKLENÍ	RÁM	SOUČINITEL PROSTUPU TEPLA	KOVÁNÍ A KLIKY	PARAPET	MAGNET	PAMÁTKOVĚ CHRÁNĚNÁ KONSTRUKCE	POŽÁRNÍ ODOLNOST	PODLAŽÍ	POČET
	A	B													
3NP – A															
ON01.14.301	400	400	Jednodílné kruhové okno fixní.	Nové dřevěné okno bude shodného rozměru, členění, profilace jako původní okno.	Obě strany rámu – odstín tmavě hnědá.Přesná RAL bude určena v rámci AD a schválena NPÚ.	Sklo čiré.	Rám musí maximálně odpovídat originálu.	–	–	Exteriérový: lakovaný pozinkovaný, odstín tmavě hnědá.	–	Ano		3NP – A	1
ON01.14.302	460	460	Jednodílné kruhové okno fixní.	Nové dřevěné okno bude shodného rozměru, členění, profilace jako původní okno.	Obě strany rámu – odstín tmavě hnědá.Přesná RAL bude určena v rámci AD a schválena NPÚ.	Sklo čiré.	Rám musí maximálně odpovídat originálu.	–	–	Exteriérový: lakovaný pozinkovaný, odstín tmavě hnědá.	–	Ano		3NP – A	1
ON01.14.303	400	400	Jednodílné kruhové okno fixní.	Nové dřevěné okno bude shodného rozměru, členění, profilace jako původní okno.	Obě strany rámu – odstín tmavě hnědá.Přesná RAL bude určena v rámci AD a schválena NPÚ.	Sklo čiré.	Rám musí maximálně odpovídat originálu.	–	–	Exteriérový: lakovaný pozinkovaný, odstín tmavě hnědá.	–	Ano		3NP – A	1
ON01.14.304	450	450	Jednodílné kruhové okno fixní.	Nové dřevěné okno bude shodného rozměru, členění, profilace jako původní okno.	Obě strany rámu – odstín tmavě hnědá.Přesná RAL bude určena v rámci AD a schválena NPÚ.	Sklo čiré.	Rám musí maximálně odpovídat originálu.	–	–	Exteriérový: lakovaný pozinkovaný, odstín tmavě hnědá.	–	Ano		3NP – A	1
ON01.14.305	450	450	Jednodílné kruhové okno fixní.	Nové dřevěné okno bude shodného rozměru, členění, profilace jako původní okno.	Obě strany rámu – odstín tmavě hnědá.Přesná RAL bude určena v rámci AD a schválena NPÚ.	Sklo čiré.	Rám musí maximálně odpovídat originálu.	–	–	Exteriérový: lakovaný pozinkovaný, odstín tmavě hnědá.	–	Ano		3NP – A	1
ON01.14.306	450	450	Jednodílné kruhové okno fixní.	Nové dřevěné okno bude shodného rozměru, členění, profilace jako původní okno.	Obě strany rámu – odstín tmavě hnědá.Přesná RAL bude určena v rámci AD a schválena NPÚ.	Sklo čiré.	Rám musí maximálně odpovídat originálu.	–	–	Exteriérový: lakovaný pozinkovaný, odstín tmavě hnědá.	–	Ano		3NP – A	1

Souřadnicový systém S-JTSK, Výškový systém Bpv ±0,000 = 259,175 m n. m.

Ministerstvo dopravy

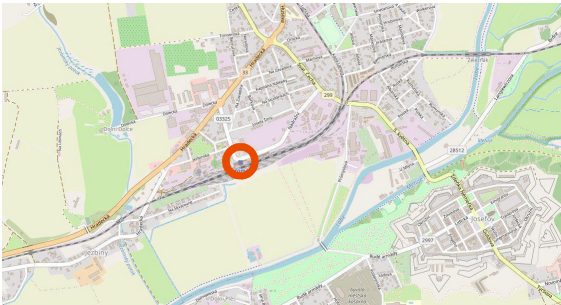
Státní fond dopravní
infrastruktury



Jiná ověření:

Paré:

Orientační schéma:





Razítko oprávněné osoby:

Podpis: Datum:

Revize:	Datum:	Popis:	Kontroloval:
000	20.10.2022	Definitivní odevzdání dokumentace	Ing. Procházka

Stavebník / investor:	Správa železnic, státní organizace	
Adresa:	Dlážděná 1003/7, 110 00 Praha 1	
Zástupce investora:	Stavební správa východ	
Adresa:	Nerudova 773/1, 779 00 Olomouc	

Zhotovitel díla:	Prodin a.s.	
Adresa:	K Vápence 2745, Pardubice 530 02	
Kontakt:	T: +420 466 055 111 E: info@prodin.cz	
Zhotovitel části / objektu:	Prodin a.s.	
Adresa:	K Vápence 2745, Pardubice 530 02	
Kontakt:	T: +420 466 055 111 E: info@prodin.cz	
Hlavní projektant (HIP):	Ing. M. Procházka, Bc. J. Oplíštil	Specialista: Ing. Michal Procházka

Název stavby / akce:	Rekonstrukce výpravní budovy v žst. Jaroměř	Označení investora:	S621700087
		Zakázka:	3111/21/087
Název části:	Pozemní objekty budov	Označení části:	D.2.2.1
Název objektu / dílčí části:	Výpravní budova v žst. Jaroměř Architektonicko stavební řešení	Číslo objektu / komplexu:	SO 77-71-01.01
Název přílohy:	OKNO ON01.14	Číslo přílohy:	5 .[015]
Název dílčí části přílohy:			
Odpovědný projektant:	Zpracovatel přílohy:	Měřítko:	Formáty:
Ing. Michal Procházka	Bc. Jakub Oplíštil	1:20	3xA4
Kraj:	Katastrální území:	TUDU:	
Královéhradecký	Jaroměř [657336]	1601 D1	
S-kód:	Stupeň dokumentace:	Část:	Objekt:
S 6 2 1 7 0 0 0 8 7	-	D U S P -	D 2 2 0 1
			- S 0 7 7 1 0 1
			- 0 1
			- 5 - 0 1 5
			- 0 0 0